

Potentiel et limites de l'apprentissage des langues dans les *écoles néerlandophones bruxelloises* comptant de *nombreux élèves non-néerlandophones*

Piet Vervaecke
Directeur Onderwijscentrum Brussel

 @pietvervaecke et @OCBrussel

ou  et  **LinkedIn**

www.onderwijscentrumbrussel.be

VUB-rector pleit voor meertalig onderwijs: 'Daar hebben studenten baat bij'

L.V.

Très bonne idée...

P.H

Vergeet niet van waar we komen....ergens begrip maar er zijn ook grenzen. Waar is onze fierheid omtrent onze taal en cultuur ?
Mijnheer de rector....graag toelichting aub.

A.D.

dat ze eerst hun eigen taal kennen en respecteren en optie andere taal!!

F.D.

Ze zouden met meertalig onderwijs moeten beginnen vanaf het instapklasje!

A.B.

Je crois que Madame F.D. a raison, c'est au plus jeune âge que les réflexes linguistiques s'enracinent, plus tard, c'est une difficulté supplémentaire pour l'étudiant.



***...comptant de nombreux
élèves non-néerlandophones !***

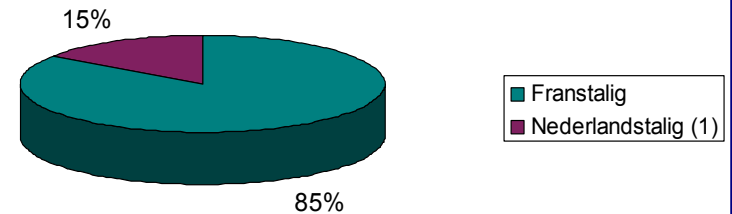


Onderwijscentrum
BRUSSEL

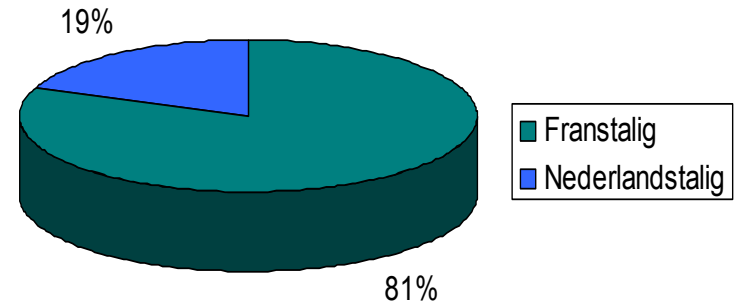
nombre d'élèves enseignement fr et née

- secondaire née 13.762
- secondaire fr 75.639

Aandeel leerlingen in het Nederlandstalig/ Franstalig
secundair Brussels onderwijs 2009-2010



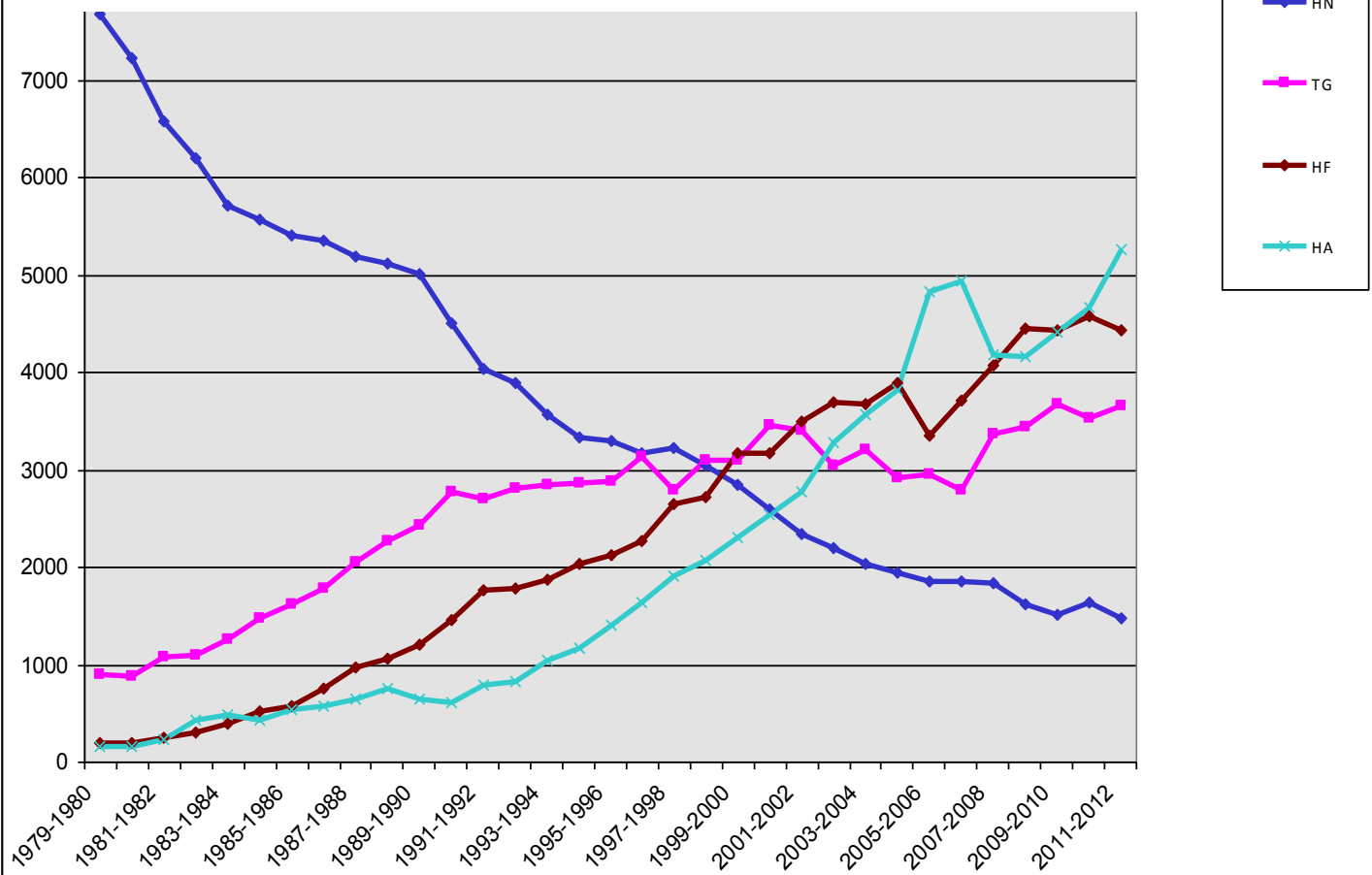
Aandeel leerlingen in het Nederlandstalig/ Franstalig
basis onderwijs Brussel 2009-2010



- fundamental née 26.279
- fundamental fr 112.896

ex. le PRIMAIRE, nombre d'enfants...

1. néerlandophones,
2. née – autre langue,
3. francophone,
4. autres langues



élèves non-néerlandophones

- classe de 20 élèves:
 - **2** parlent le Née à la maison
 - **4** parlent parfois Née à la maison
 - **14** parlent jamais le Née à la maison
- maternelle + secondaire: **même évolution**
- jusqu'à **20 langues**/école
- 2 écoles dans la même rue...

	néerlandais	néerlandais +	français	autres
école 1	5%	13%	63%	20%
école 2	22%	36%	19%	24%



...l'objectif !



≠ enseignement multilingue

= éducation multilingue

...les réponses !



Onderwijscentrum
BRUSSEL

...au sein de l'enseignement née

réalité = complexe, diverse

- approche diversifiée !
- Submersion peut être efficace !

Aujourd'hui...

= **apprentissage puissant du née**

= soutien de la langue maternelle

= éveil aux langues

= enseignement des langues précoces et tardives

= promotion des langues en dehors des heures scolaires

= ...



Défi...

développer dans chaque école une approche spécifique de l'enseignement des langues!

- La société et le monde politique doivent investir !
 - soutien pédagogique
 - développement méthodes
 - Recherches et évaluation

Conclusion

>>> politique à multiples voies

>>> meersporenbeleid

More: pietvervaecke.wordpress.com

VLAAMSE
GEMEENS
CHAPSCO
MMISSIE